

### Netzgruppen für die Zusammenarbeit aller npol BOS

ZA_BY	ZA_OBB	alle npol BOS
FW_BY	FW_OBB	Feuerwehr
RD_BY	RD_OBB	Rettungsdienst
BR_BY	BR_OBB	Bergrettung
WR_BY	WR_OBB	Wasserrettung
KATS_BY	KATS_OBB	Katastrophenschutz



Zweckverband für Rettungsdienst  
und Feuerwehralarmierung  
Rosenheim



Stadt Rosenheim

### TBZ-Gruppen

TBZ\_001\_UNI BOS bundesweit (geplante Lagen)

...

TBZ\_184\_UNI BOS bundesweit (geplante Lagen)

Diese **184 TBZ UNI** Gruppen können (mit einem Vorlauf von **mind. 5 Tagen**) für die jeweilige Region und Nutzerkreis, für einen bestimmten Zeitraum, konfiguriert werden. Die Anforderung erfolgt über die Kommandanten oder besondere Führungsdienstgrade der Feuerwehr, die Einsatzleiter, die FüGK bzw. dem ÖEL, bei der TTB-ILS Rosenheim.

TBZ\_301\_BOS BOS bundesweit (Sofort-Lagen)

...

TBZ\_355\_BOS BOS bundesweit (Sofort-Lagen)

Diese **55 TBZ BOS** Gruppen können für unvorhersehbare ad-hoc Lagen ohne Antrag, bis zu einem Zeitraum von **3 Stunden** genutzt werden, sofern die lokalen Sprechgruppen nicht mehr ausreichen. Die ILS Rosenheim **ist unverzüglich** zu informieren.

# Taschenkarte

Die vorliegende Taschenkarte wurde von der örtlichen Projektgruppe Rosenheim erstellt. Der Inhalt erfolgte in enger und fachlicher Abstimmung unter Beteiligung der Vertreter aller beteiligten npol BOS.

Hier werden die wichtigsten der auf unseren Endgeräten programmierten Sprechgruppen beschrieben.

**Herausgeber:** ZRF Rosenheim

**Stand:** Juni 2018

## ILS\_RO\_AG Anrufgruppe ILS Rosenheim (Fremdfahrzeuge)

### Feuerwehr

**FW\_RO** Feuerwehr Rosenheim Stadt  
**FW\_RO#** Feuerwehr Rosenheim LKR  
**FW\_MB** Feuerwehr Miesbach LKR

### Katastrophenschutz

**KATS\_RO** Kat.-Schutz RO Stadt  
**KATS\_RO#** Kat.-Schutz RO LKR  
**KATS\_MB** Kat.-Schutz MB LKR

### Rettungsdienst (RTH)

**RD\_RO** Lage Notfallrettung  
**RD\_RO#** Notfallrettung (*Regelbetrieb*)  
**RD\_MB** Krankentransport

### THW

**T\_LVBY-1** bayernweit  
**T\_LVBY-2** bayernweit  
**T\_TÖL-GTOE-1** GF Bereich TÖL  
**T\_TÖL-GTOE-2** GF Bereich TÖL

### Zusammenarbeit POL

**P\_RO\_BOS\_ZA** BOS in OBS  
**P\_BY\_BOS\_ZA** BOS in BY  
**P\_BY\_POL\_ZA** Polizei in BY



### Wasserrettung (RTH)

**WR\_RO** Lage Wasserrettung, WD  
**WR\_RO#** Lage Wasserrettung  
**WR\_MB** Sonderlagen  
*Bei Wasserrettungseinsätzen in RO & LKR RO verwenden **alle** beteiligten BOS grundsätzlich die Gruppe **WR RO** !*

### Bergrettung (RTH)

**BR\_RO** Bergrettung RO / MB  
**BR\_RO#** Lage Skigebiet  
**BR\_MB** Lage Skigebiet

### Zusammenarbeit

**ZA\_RO** ZA für Rosenheim Stadt  
**ZA\_RO#** ZA für Rosenheim LKR  
**ZA\_MB** ZA für Miesbach LKR  
*Diese Gruppen sind für die Zusammenarbeit mit den Einsatzleitern der verschiedenen Organisationen*

### Luftrettungsgruppen

**BU\_RTH-Anruf** alle RTH bundesweit  
**BU\_RTH-BY** alle RTH bayernweit

### Marschgruppen TMO

**TBZ\_356\_BOS** BOS bundesweit  
 ...  
**TBZ\_360\_BOS** BOS bundesweit

### Sondergruppen

**SoG\_01\_RO** Lage FW RO  
**SoG\_02\_RO** Lage FW RO  
**SoG\_03\_RO** Lage FW RO#  
**SoG\_04\_RO** Lage FW RO#  
**SoG\_05\_RO** Lage FW MB  
**SoG\_06\_RO** Lage FW MB  
**SoG\_07\_RO** Frei  
**SoG\_08\_RO** Abschnittsleitung RD  
**SoG\_09\_RO** Abschnittsleitung RD  
**SoG\_10\_RO** SAN-Dienst / Übung  
*Die SoG\_01\_RO bis SoG\_06\_RO sind für die Feuerwehren der entsprechenden KVB latent vorbelegt und können bei der ILS Rosenheim angefordert werden. Die SoG\_08\_RO bis SoG\_10\_RO sind für den RD vorbelegt. Die Anforderung an die ILS RO zur Verwendung einer dieser SoG, erfolgt durch die Einsatzleiter, besonderen Führungsdienstgrade sowie FüGK bzw. ÖEL.*

## Direktgruppen DMO

### Feuerwehr

307\_F\* Veranstaltung / Verkehrsabsicherung  
308\_F\* Sicherheit Luft (Außenlastbehälter)  
309\_F\* Sicherheit CSA / Sonderschutzkleidung  
310\_F\* Einsatz 1 Führung  
311\_F\* Einsatz 1 (Abschnitt 1) **(Regelbetrieb)**  
312\_F\* Einsatz 1 (Abschnitt 2)  
313\_F\* Einsatz 1 (Abschnitt 3)  
314\_F\* Einsatz 1 (Abschnitt 4)  
315\_F\* Einsatz 1 (Abschnitt 5)  
316\_F\*  
317\_F  
318\_F  
319\_F  
320\_F Einsatz 2 Führung  
321\_F Einsatz 2 (Abschnitt 1)  
322\_F Einsatz 2 (Abschnitt 2)  
323\_F Einsatz 2 (Abschnitt 3)  
324\_F Einsatz 2 (Abschnitt 4)  
325\_F Übung / Ausbildung 1  
326\_F Übung / Ausbildung 2

### Rettungsdienst

603\_R\* SAN Dienst / Veranstaltung  
604\_R\* Betreuungsdienst = Großveran.  
605\_R\* Sicherheit Bergrettung Luft  
606\_R\* Sicherheit Wasserrettung Luft  
607\_R\* Betrieb Landrettung  
608\_R Betrieb Bergrettung  
609\_R Betrieb Wasserrettung  
610\_R Führung  
611\_R EA Schaden (Abschnitt 100)  
612\_R EA BR San (Abschnitt 200)  
613\_R EA PA San (Abschnitt 300)  
614\_R EA BHP (Abschnitt 400)

### Katastrophenschutz

403\_K\* Betrieb  
404\_K\*  
405\_K  
406\_K  
407\_K  
408\_K  
409\_K  
410\_K Führung

## EURO DMO Gruppen

EURO 01	europäische Anrufgruppe
EURO 02	grenzüberschreitende Zusammenarbeit
EURO 03	grenzüberschreitende Zusammenarbeit
EURO 04	grenzüberschreitende Zusammenarbeit
EURO 05	<u>Verwaltung durch BDBOS</u>
EURO 06	grenzüberschreitende Zusammenarbeit
EURO 07	grenzüberschreitende Zusammenarbeit
EURO 08	grenzüberschreitende Zusammenarbeit
EURO 09	grenzüberschreitende Zusammenarbeit
EURO 10	<u>Verwaltung durch BDBOS</u>

Bei der Verwendung der EURO-DMO-Gruppen zur Zusammenarbeit mit Nachbareinheiten des EU-Raums, muss die Verschlüsselung zwingend abgeschaltet werden!

## Sonstige DMO-Gruppen

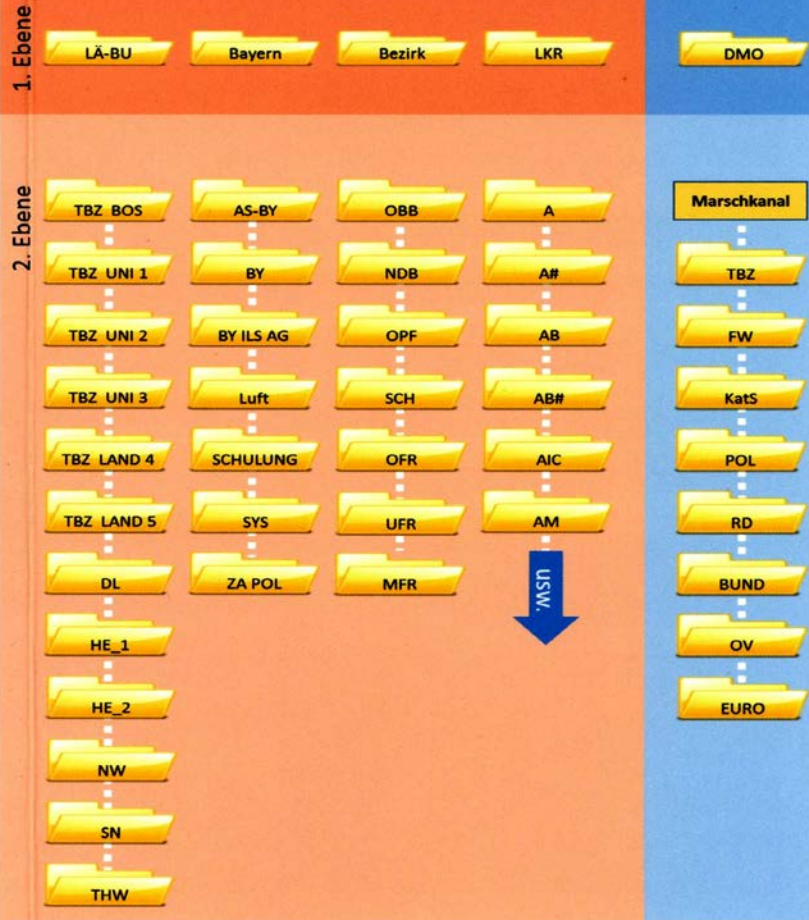
Marschkanal Gruppe für Marsch als KFZ-Verband

## Objektversorgung

OV_01*	
OV_02	
OV_03	Für <b>Objektfunkanlagen</b> stehen derzeit
OV_04*	6 DMO Gruppen und
OV_05	2 x 10 TMO Gruppen zur Verfügung
OV_06	

OV\_101\_TMOa – OV\_110\_TMOa  
OV\_201\_TMOa – OV\_210\_TMOa

## Ordnerstruktur



**Navi-Drehkopf**

- Lautstärkenregelung
- Gruppenwahl (Drehschalter drücken)

**Notruftaste**

**Status LED**

**DMO/TMO wechseln**

**Sprechtaste**

**Beleuchtung aktivieren**

**Einstellungen ändern  
Textmeldungen abrufen**

**Gruppenwahl  
mit Taste „Option“**

**Navigationstasten**

**Ein/Aus**

**Langer Druck  
=> Grundeinstellungen  
Tastensperre (Menü, dann \*)**



**Navi-Drehkopf**  
- Lautstärkenregelung  
- Gruppenwahl (Drehschalter drücken)

**Notruftaste**

**Status LED**

**Einstellungen**  
**Textmeldungen abrufen**  
(über Taste „Menü“)

**Ein/Aus**

**Gruppenwahl**  
mit Taste „Option“

**Navigationstasten**

**Tastensperre**  
(Menü, dann \*)

**Helligkeitseinstellung**  
**Display**

**DMO/TMO wechseln**

